



ФЕДЕРАЛЬНОЕ АГЕНТСТВО ПО НЕДРОПОЛЬЗОВАНИЮ (РОСНЕДРА)

ДЕПАРТАМЕНТ ПО НЕДРОПОЛЬЗОВАНИЮ
ПО ПРИВОЛЖСКОМУ ФЕДЕРАЛЬНОМУ ОКРУГУ
(ПРИВОЛЖСКНЕДРА)

ПРИКАЗ

11.04.2018

Нижний Новгород

№ 201

Об изъятии земельных участков для государственных нужд Российской Федерации с целью проведения работ, связанных с использованием недрами за счет средств недропользователя

В соответствии с Главой VII.1 Земельного кодекса Российской Федерации от 25.10.2001 № 136-ФЗ, постановлением Правительства Российской Федерации от 17.06.2004 № 293 «Об утверждении Положения о Федеральном агентстве по недропользованию», решением Комиссии по рассмотрению ходатайств об изъятии земельных участков для государственных нужд Российской Федерации в связи с осуществлением недропользования (за исключением земельных участков, необходимых для ведения работ, связанных с пользованием участками недр местного значения), отнесенных к компетенции Приволжскнедра (протокол от 06.04.2018 № 128) на основании ходатайства об изъятии земельных участков для государственных и муниципальных нужд Общества с ограниченной ответственностью «Апертура» (далее – ООО «Апертура») от 16.03.2018, в целях реализации полномочий Федерального агентства по недропользованию по принятию решений об изъятии земельных участков для государственных нужд Российской Федерации в связи с осуществлением недропользования, п р и к а з ы в а ю:

1. Утвердить схему расположения земельных участков на кадастровом плане территории по образованию земельных участков (далее – Приложение) с условными номерами 64:32:052146:90:ЗУ1 площадью 1829 кв.м и 64:32:052146:90:ЗУ2 площадью 2003 кв.м, из земельного участка а с кадастровым номером 64:32:052146:90 общей площадью 22000+/-0,09 кв.м, категории земель «земли сельскохозяйственного назначения» с видом разрешенного использования «для ведения крестьянского (фермерского) хозяйства», принадлежащего на правах собственности Кузовкиной Зинаиде Юрьевне.

2. Изъять у Кузовкиной Зинаиды Юрьевны земельные участки с условными номерами 64:32:052146:90:ЗУ1 площадью 1829 кв.м и 64:32:052146:90:ЗУ2 площадью 2003 кв.м, расположенные в границах земельного участка с кадастровым номером 64:32:052146:90, принадлежащие на правах собственности, находящиеся по адресу: Саратовская область, р-н Саратовский, Михайловское МО, на землях ПК «Михайловский», пастбище для государственных нужд Российской Федерации с целью проведения работ, связанных с использованием недрами и осуществляемых за счет средств ООО «Апертура» по лицензии СРТ 01552 НР (дата регистрации 22.07.2013).

3. Поручить ООО «Апертура»:

- выступать заказчиком кадастровых работ в целях образования земельных участков, в соответствии с утвержденной схемой;
- представить в орган, осуществляющий постановку на государственный кадастровый учет объектов недвижимости, заявление о постановке на государственный кадастровый учет земельных участков, которые предстоит образовать;
- выступать заказчиком работ по оценке изымаемых земельных участков, оценке прекращаемых прав и размера убытков, причиняемых такими изъятиями;
- осуществлять переговоры с Кузовкиной Зинаидой Юрьевной относительно условий изъятия земельных участков;
- осуществлять подготовку проекта соглашения об изъятии земельных участков и направить его в Приволжскнедра для согласования и подписания;
- направить в установленном порядке подписанное со стороны Приволжскнедра соглашение об изъятии земельных участков в адрес Кузовкиной Зинаиды Юрьевны для подписания.

4. Отделу геологии и лицензирования Приволжскнедра по Саратовской области (Земсков Е.В) направить в установленном порядке копию настоящего приказа:

- Кузовкиной Зинаиде Юрьевне;
- ООО «Апертура»;
- в орган регистрации прав.

5. Саратовскому филиалу ФБУ «ТФГИ по Приволжскому федеральному округу» (Самойлов А.Г.) осуществить опубликование настоящего приказа в порядке, установленном для официального опубликования (обнародования) муниципальных правовых актов уставом поселения, городского округа (муниципального района в случае, если земельные участки, подлежащие изъятию, расположены на межселенной территории) по месту нахождения земельного участка, подлежащего изъятию.

6. Разместить настоящий приказ на официальном сайте Приволжскнедра в сети «Интернет».

7. Ответственность за исполнение настоящего приказа возложить на начальника отдела геологии и лицензирования Приволжскнедра по Саратовской области Земскова Е.В.

8. Контроль за исполнением настоящего приказа возложить на и.о. заместителя начальника Приволжскнедра Ларина Е.В.

Начальник



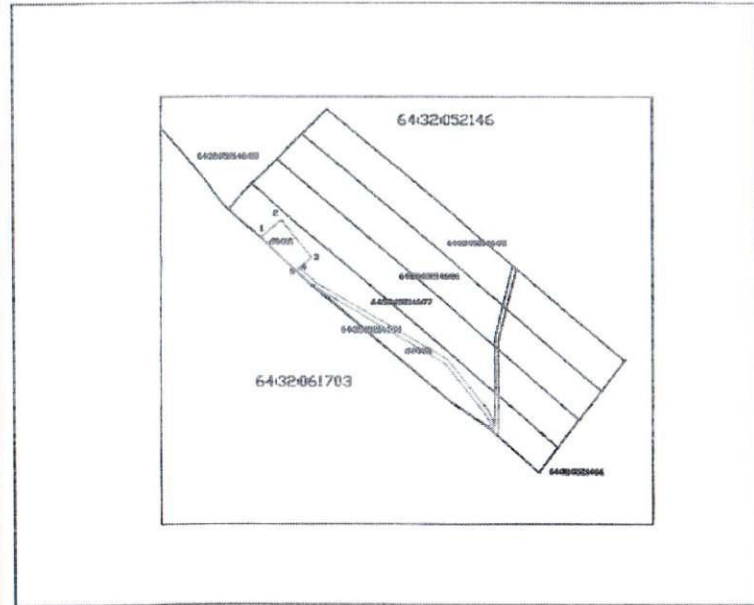
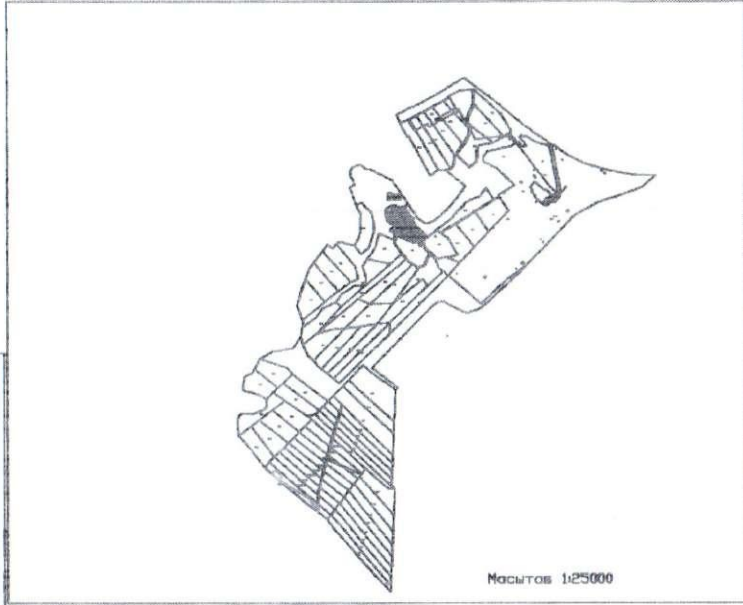
В.В. Хамидулин

Приложение
Утверждена

Схема расположения земельного(ых) участка(ков) на кадастровом плане территории

Кадастровый (условный) номер земельного участка 64:32:052146:90:3У1
Адрес (описание) местоположения: Саратовская область, Саратовский район, Михайловское ИО, на землях ПК "Михайловский" пастбище
Категория земель: земли сельскохозяйственного назначения
Территориальная зона: земли сельскохозяйственного назначения
Вид разрешенного использования: для сельскохозяйственного назначения
Площадь: 1829 кв. м

Кадастровый (условный) номер земельного участка 64:32:052146:90:3У2
Адрес (описание) местоположения: Саратовская область, Саратовский район, Михайловское ИО, на землях ПК "Михайловский" пастбище
Категория земель: земли сельскохозяйственного назначения
Территориальная зона: земли сельскохозяйственного назначения
Вид разрешенного использования: для сельскохозяйственного назначения
Площадь: 2003 кв. м



Условные обозначения:
64:32:052146 кадастровый квартал
Кадастровый (условный) номер земельного участка 64:32:052146:90:3У1
----- Граница образованного земельного участка

Наименование документа об утверждении, включая наименования
органов государственной власти или органов местного
самоуправления: Ревизор об утверждении схемы расположения
соглашение о перераспределении земельных участков

Генеральный директор
ООО «Апертура»

Д.В. Безверхов
Каталог координат 190:3У1

Каталог координат 190:3У1

N точек	Координаты, м	
	X	Y
1	-7829.01	-23032.80
2	-7806.98	-23005.34
3	-7853.78	-22967.79
4	-7866.12	-22983.24
5	-7869.90	-22987.89
1	-7829.01	-23032.80

N участка	Координаты, м	
	X	Y
1	-8021.98	-22472.02
2	-8025.89	-22737.48
3	-8069.42	-22737.68
4	-8075.11	-22739.57
5	-8071.18	-22744.11
6	-8067.18	-22742.88
7	-8046.76	-22754.88
8	-7986.10	-22804.50
9	-7889.82	-22966.02
10	-7869.90	-22987.89
11	-7866.12	-22983.24
12	-7885.92	-22961.99
13	-7980.84	-22801.85
14	-8043.31	-22749.84
15	-8063.40	-22741.65
1	-8021.98	-22472.02

