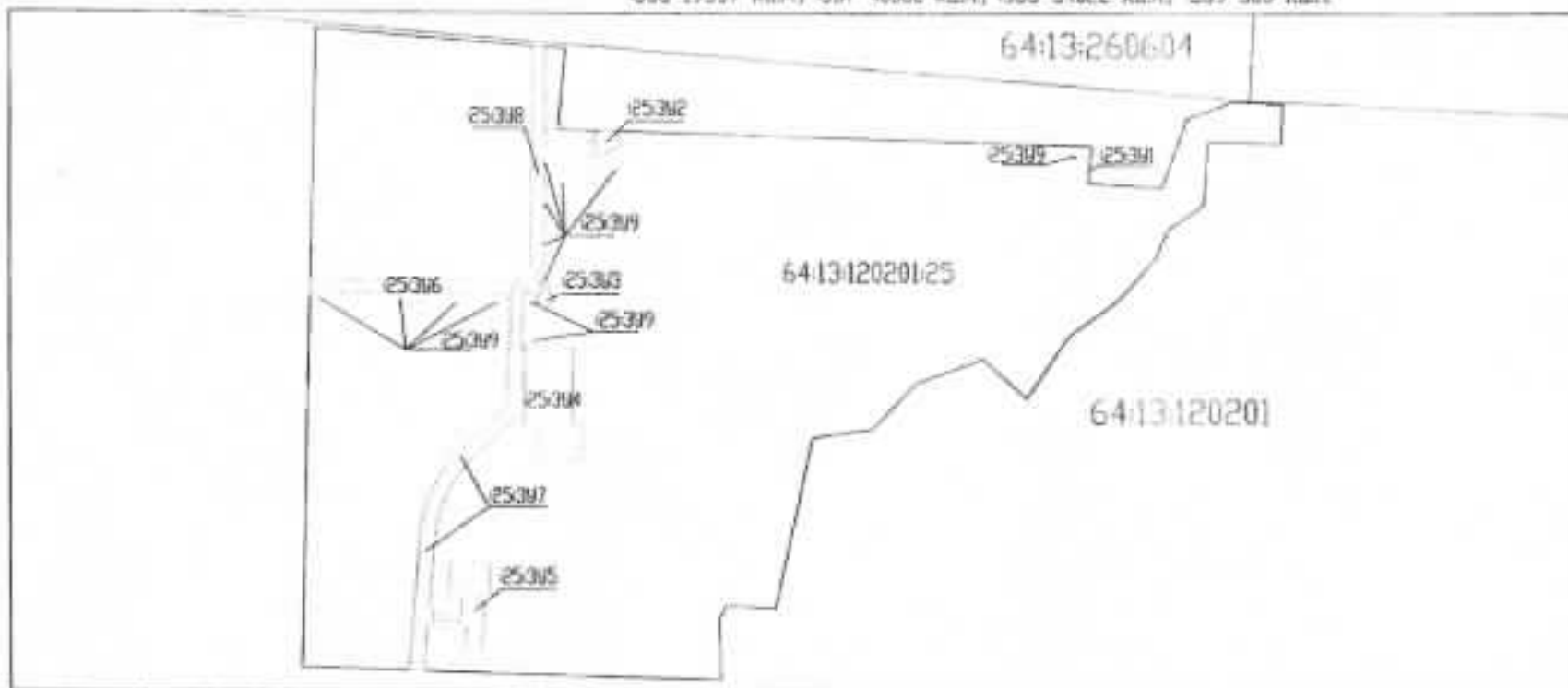






Схема расположения земельного участка или земельных участков на кадастровом плане территории.
 Кадастровый номер 64:13:20201:25:301; 64:13:20201:25:302; 64:13:20201:25:303; 64:13:20201:25:304; 64:13:20201:25:305; 64:13:20201:25:306;
 64:13:20201:25:307; 64:13:20201:25:308; 64:13:20201:25:309.

Площадь земельного участка под изъятие составляет: 301-247 кв.м.; 302-3702 кв.м.; 303-1519 кв.м.; 304-39375 кв.м.; 305-17295 кв.м.;
 306-19557 кв.м.; 307-40080 кв.м.; 308-34022 кв.м.; 309-303 кв.м.



ОСНОВНЫЕ ОБОЗНАЧЕНИЯ

-  граница земельного участка под изъятие
-  граница земельного участка
-  граница земельного участка старого на ГТД
-  граница кадастровых кварталов

от 18.08.2017 № 100
 Приложение к приказу

Счетчик об оборудовании земельных участков				
1. Сведения о зарегистрированных пунктах оборудования земельных участков				
(Обозначение земельного участка 64:13-120201-25/ 37)				
Площадь земельного участка 247 кв.м				
Обозначение пункта		Координаты, м		Система координат WGS-84
1	2	3	4	5
И1	492303.04	3228870.37	51 29 22.53031	48 1 27 97072
И2	492302.56	3228871.18	51 29 22.51787	48 1 28 32398
И3	492385.76	3228876.84	51 29 22.29772	48 1 28 31150
И4	492333.73	3228872.71	51 29 20.61257	48 1 28 13505
И5	492333.98	3228869.30	51 29 20.61911	48 1 27 95816
И6	492382.66	3228872.78	51 29 22.19559	48 1 28 10315
И7	492382.89	3228869.65	51 29 22.20161	48 1 27 94078
И8	492303.04	3228870.37	51 29 22.53031	48 1 27 97072

Сведения об образуемых земельных участках

1. Сведения о характерных точках границ образуемых земельных участков

Обозначение земельного участка: 64:13:120201:25: 3У2

Площадь земельного участка 3702 кв.м

Обозначение характерных точек границ	Координаты, м		Система координат WGS-84	
	X	Y	СШ, ° ' "	ДЛ, ° ' "
1	2	3	4	5
n1	492461.94	3227555.57	51 29 24.15777	48 0 19.77300
n2	492460.69	3227597.57	51 29 24.13681	48 0 21.96085
n3	492427.17	3227615.46	51 29 23.06063	48 0 22.91274
n4	492404.18	3227572.41	51 29 22.29699	48 0 20.69877
n5	492401.41	3227573.89	51 29 22.20806	48 0 20.77751
n6	492396.61	3227564.91	51 29 22.04862	48 0 20.31569
n7	492403.17	3227561.40	51 29 22.25923	48 0 20.12895
n8	492394.08	3227544.26	51 29 21.95724	48 0 19.24743
n9	492401.77	3227539.63	51 29 22.20387	48 0 19.00023
n10	492412.42	3227533.15	51 29 22.54545	48 0 18.65812
n11	492418.55	3227544.69	51 29 22.74909	48 0 19.25162
n12	492435.81	3227535.46	51 29 23.30322	48 0 18.76053
n13	492439.29	3227542.08	51 29 23.41887	48 0 19.10102
n14	492451.40	3227535.63	51 29 23.80767	48 0 18.75780
n1	492461.94	3227555.57	51 29 24.15777	48 0 19.77300

Сведения об образуемых земельных участках

I. Сведения о характеристиках точек грани образуемых земельных участков

Обозначение земельного участка 64:13:120201:25- 3У3

Площадь земельного участка 1519 кв.м

Обозначение характерных точек границ	Координаты, м		Система координат WGS-84	
	X	Y	СШ, ° ' "	ДЛ, ° ' "
1	2	3	4	5
а1	492047.50	3227406.87	51 29 10.68119	48 0 12.38436
а2	492047.17	3227420.83	51 29 10.68345	48 0 13.10888
а3	492038.12	3227420.67	51 29 10.06059	48 0 13.11381
а4	492028.06	3227430.47	51 29 10.06318	48 0 13.62168
а5	492006.80	3227430.47	51 29 9.37538	48 0 13.63743
а6	492006.87	3227420.46	51 29 9.37302	48 0 13.11867
а7	492001.55	3227420.41	51 29 9.20088	48 0 13.12002
а8	492001.87	3227387.11	51 29 9.19583	48 0 11.39423
а9	492019.11	3227387.28	51 29 9.75366	48 0 11.39027
а10	492025.13	3227387.34	51 29 9.94909	48 0 11.38890
а11	492045.83	3227405.41	51 29 10.62649	48 0 12.30994
а1	492047.50	3227406.87	51 29 10.68119	48 0 12.38436

Сведения об образуемых земельных участках

4. Сведения о характерных точках границ образуемых земельных участков

Облашение земельного участка 04:13:120201:25: 134

Площадь земельного участка 39,575 кв.м

Облашение характерных точек границ	Координаты, м			Система координат WGS-84	
	X	Y	Z	СШ, ° ' "	В.Д., ° ' "
1	2	3	4	5	6
01	491886,93	3227352,30	51 29 5,46150	48 0 9,67365	
02	491886,11	3227438,29	51 29 5,47443	48 0 14,13202	
03	491883,67	3227483,29	51 29 5,48100	48 0 16,46412	
04	491677,69	3227481,27	51 28 58,75149	48 0 16,51336	
05	491677,45	3227509,27	51 28 58,75006	48 0 17,96336	
06	491580,41	3227508,33	51 28 55,61679	48 0 17,98743	
07	491581,58	3227387,34	51 28 55,59871	48 0 11,71758	
08	491668,06	3227388,48	51 28 58,39704	48 0 11,71257	
09	491668,26	3227550,18	51 28 58,38579	48 0 9,72792	
10	491596,88	3227550,52	51 28 59,63539	48 0 9,71646	
11	491886,11	3227352,30	51 29 4,85223	48 0 9,68028	
11	491886,04	3227552,30	51 29 5,46150	48 0 9,67365	

Сведения об образуемых земельных участках

1. Сведения о характеристиках точек границ образуемых земельных участков

Обозначение земельного участка 64-13/120201/25/ 3У5.

Площадь земельного участка 17,395 кв.м

Обозначение характерных точек границ	Координаты, м			Система координат WGS-84	
	X	Y	Z	СШ, о ' "	ДЛ, о ' "
1	2	3	4	5	6
01	491300,61	3227150,60		51 28 46,39908	47 59 50,65907
02	491291,92	3227258,25		51 28 46,16818	48 0 5,24388
03	491209,70	3227251,62		51 28 43,50481	48 0 4,06140
04	491212,15	3227221,22		51 28 43,56908	48 0 3,38455
05	491196,20	3227219,94		51 28 43,05337	48 0 3,33907
06	491194,15	3227242,86		51 28 43,00414	48 0 4,51801
07	491168,76	3227232,74		51 28 38,91636	48 0 4,08784
08	491172,29	3227188,88		51 28 19,03023	48 0 1,81280
09	491124,68	3227191,10		51 28 40,72711	48 0 1,99261
010	491126,00	3227176,66		51 28 40,76219	48 0 1,13989
011	491176,68	3227177,50		51 28 41,10809	48 0 1,17347
012	491140,61	3227171,51		51 28 41,23246	48 0 0,86221
017	491136,05	3227103,93		51 28 41,37709	47 59 57,33688
014	491160,02	3227105,22		51 28 41,82965	47 59 57,41333
018	491154,14	3227162,62		51 28 41,66606	48 0 0,39157
016	491155,43	3227163,19		51 28 41,70806	48 0 0,42014
017	491154,56	3227174,70		51 28 41,68525	48 0 1,01712
018	491157,74	3227177,40		51 28 41,78938	48 0 1,15465
019	491215,31	3227182,04		51 28 43,63404	48 0 1,35227
020	491218,37	3227143,97		51 28 43,73537	47 59 50,37759
01	491300,61	3227150,60		51 28 46,39908	47 59 50,65907

Сведения об образных земельных участках				
1. Сведения о характерных точках границ образных земельных участков				
Обозначение земельного участка 64-13/120201-25-376				
Линия раздела участка 1957 кв.м				
Обозначение характерных точек грани		Координаты, м		Система координат WGS-84
1	2	3	4	
Н1	492069.77	3226772.17	51 29 11.10680	47 59 39.47839
Н2	492069.66	3226782.00	51 29 11.10783	47 59 39.98785
Н3	492069.79	3226792.01	51 29 11.11670	47 59 40.50646
Н4	492069.47	3226802.03	51 29 11.11102	47 59 41.02592
Н5	492069.18	3226812.04	51 29 11.10631	47 59 41.54185
Н6	492068.70	3226822.01	51 29 11.09543	47 59 42.06184
Н7	492068.85	3226831.98	51 29 11.10493	47 59 42.57836
Н8	492069.14	3226852.00	51 29 11.12365	47 59 43.01556
Н9	492068.95	3226882.01	51 29 11.13149	47 59 43.17078
Н10	492068.70	3226902.01	51 29 11.13271	47 59 43.20734
Н11	492068.50	3226922.01	51 29 11.13556	47 59 43.24587
Н12	492068.18	3226942.01	51 29 11.13452	47 59 43.28048
Н13	492067.65	3226972.00	51 29 11.13133	47 59 43.31493
Н14	492067.47	3226991.90	51 29 11.13476	47 59 43.34626
Н15	492069.36	3227001.91	51 29 11.20057	47 59 43.38356
Н16	492069.52	3227012.00	51 29 11.21044	47 59 43.40629
Н17	492069.54	3227022.02	51 29 11.21574	47 59 43.42550
Н18	492069.36	3227032.13	51 29 11.21462	47 59 43.44032
Н19	492067.20	3227042.10	51 29 11.14937	47 59 43.46736
Н20	492069.81	3227092.01	51 29 11.15995	47 59 43.50434
Н21	492069.78	3227112.00	51 29 11.15333	47 59 43.52052
Н22	492069.46	3227141.98	51 29 11.17184	47 59 43.54430
Н23	492069.28	3227201.99	51 29 11.19386	48 0 1.75371
Н24	492069.09	3227222.00	51 29 11.19699	48 0 2.79081
Н25	492069.55	3227252.01	51 29 11.19344	48 0 4.34630
Н26	492064.69	3227282.01	51 29 11.17952	48 0 5.90151
Н27	492069.94	3227321.98	51 29 11.17377	48 0 7.97327
Н28	492067.83	3227332.11	51 29 11.17490	48 0 8.49827
Н29	492064.02	3227333.66	51 29 11.18122	48 0 8.57327
Н30	492064.66	3227334.95	51 29 11.20273	48 0 8.64179
Н31	492069.62	3227335.97	51 29 11.23460	48 0 8.69927

u32	492038.24	3227313.21	51.29.10.33826	48.0.7.53788
u33	492038.72	3227313.31	51.29.9.90091	48.0.7.55309
u34	492036.23	3227313.04	51.29.9.94964	48.0.7.53758
u35	492027.65	3227312.33	51.29.9.99525	48.0.7.59014
u36	492028.74	3227311.24	51.29.10.03001	48.0.7.44284
u37	492029.44	3227309.85	51.29.10.05201	48.0.7.37029
u38	492029.68	3227308.28	51.29.10.05904	48.0.7.28876
u39	492029.64	3227301.66	51.29.10.05468	48.0.6.04571
u40	492029.30	3227266.66	51.29.10.02747	48.0.5.13231
u41	492029.34	3227221.64	51.29.10.00789	48.0.2.79941
u42	492030.67	3227136.64	51.29.10.01148	47.59.58.39389
u43	492031.41	3227106.65	51.29.10.02149	47.59.56.83930
u44	492031.80	3227061.65	51.29.10.01320	47.59.54.50718
u45	492032.15	3227041.66	51.29.10.01524	47.59.53.47107
u46	492031.93	3227021.67	51.29.9.99882	47.59.52.43537
u47	492032.52	3226971.66	51.29.9.99465	47.59.49.84349
u48	492033.37	3226911.66	51.29.9.99421	47.59.46.73375
u49	492033.34	3226891.68	51.29.9.98556	47.59.45.69840
u50	492033.42	3226871.66	51.29.9.97720	47.59.44.66047
u51	492034.12	3226841.66	51.29.9.98587	47.59.43.10590
u52	492034.61	3226811.67	51.29.9.98773	47.59.41.55149
u53	492034.59	3226801.70	51.29.9.98244	47.59.41.03488
u54	492034.28	3226791.67	51.29.9.96773	47.59.40.51537
u55	492034.49	3226786.64	51.29.9.97218	47.59.40.25457
u56	492034.67	3226781.65	51.29.9.97567	47.59.39.99586
u57	492035.00	3226771.66	51.29.9.98169	47.59.39.47795
u58	492035.00	3226771.46	51.29.9.98160	47.59.39.46758
u1	492069.77	3226772.17	51.29.11.10680	47.59.39.47839

Сведения об образуемых земельных участках

1. Сведения о характерных точках (грани) образуемых земельных участков

Обозначение земельного участка 64:13:120201:25; 3/7

Площадь земельного участка 40080 кв.м

Обозначение характерных точек границ	Координаты, м			Система координат WGS-84	
	X	Y	Z	СНП, m, s, s	КЛ, m, s, s
1	2	3	4	5	
01	491887,33	3227310,10	51 29 5,45523	48 0 7,48866	
02	491887,00	3227345,92	51 29 5,46049	48 0 9,34501	
03	491883,57	3227345,91	51 29 5,24952	48 0 9,34703	
04	491873,31	3227346,34	51 29 5,01779	48 0 9,37692	
05	491866,11	3227352,12	51 29 4,85223	48 0 9,68026	
06	491706,88	3227350,55	51 28 59,63559	48 0 9,71846	
07	491700,47	3227330,27	51 28 59,41863	48 0 8,67240	
08	491693,60	3227324,74	51 28 59,19381	48 0 8,39695	
09	491611,50	3227242,88	51 28 56,56741	48 0 4,20876	
10	491453,16	3227214,71	51 28 53,63458	48 0 2,77027	
011	491567,05	3227196,41	51 28 55,04920	48 0 1,83553	
012	491538,43	3227172,21	51 28 54,10305	48 0 0,60290	
013	491499,07	3227146,89	51 28 52,81793	47 59 59,32023	
014	491460,62	3227132,67	51 28 51,85857	47 59 58,60535	
015	491430,49	3227118,84	51 28 50,58621	47 59 57,91787	
016	491391,24	3227110,14	51 28 49 11,236	47 59 57,49629	
017	491375,42	3227107,86	51 28 48,73479	47 59 57,39142	
018	491260,61	3227098,71	51 28 45 08136	47 59 57,00122	
019	491179,68	3227091,54	51 28 42,45933	47 59 56,68995	
020	491171,97	3227097,99	51 28 42,21128	47 59 57,02999	
021	491162,90	3227105,48	51 28 41,92294	47 59 57,42466	
022	491160,02	3227105,22	51 28 41,82965	47 59 57,41311	
023	491146,05	3227103,93	51 28 41,37709	47 59 57,35688	
024	491142,00	3227103,36	51 28 41,24580	47 59 57,33036	
025	491136,55	3227095,14	51 28 41,06507	47 59 56,90854	
026	491131,05	3227086,85	51 28 40,88388	47 59 56,48311	
027	491031,40	3227079,33	51 28 37,65651	47 59 56,16765	
028	491015,61	3227082,21	51 28 37,14701	47 59 56,32861	
029	491011,21	3227081,86	51 28 37,09450	47 59 56,31374	
030	491012,48	3227033,65	51 28 37,02319	47 59 53,81511	
031	491010,86	3227034,07	51 28 37,26212	47 59 53,82932	

47 59 54 0876	491034.66	322709.23	51 28 37.73687
47 59 54 1829	491064.63	322704.49	51 28 38.71398
47 59 54 4214	491144.35	322706.88	51 28 40.32503
47 59 54 5713	491174.23	322705.57	51 28 42.26398
47 59 54 85709	491253.95	322707.23	51 28 44.84618
47 59 54 95793	491293.89	322709.73	51 28 46.13948
47 59 55 23122	491373.03	322706.29	51 28 48.73198
47 59 55 63126	491452.17	322705.06	51 28 50.40347
47 59 56 25807	491655.65	322708.21	51 28 51.70907
47 59 57 09547	491804.32	322710.01	51 28 52.97435
47 59 58 06211	491538.23	322712.17	51 28 54.07382
47 59 59 51133	491536.57	322715.69	51 28 55.22744
48 0 0 29650	491593.25	322716.09	51 28 55.89039
48 0 2 7612	491641.33	322721.64	51 28 57.45287
48 0 6 74015	491718.00	322729.23	51 28 59.96861
48 0 7 16798	491730.10	3227301.66	51 29 0 36397
48 0 7 31605	491740.04	3227304.66	51 29 0 68694
48 0 7 40353	491819.98	3227307.25	51 29 3 92163
48 0 7 41513	491814.02	3227308.88	51 29 5 02141
48 0 7 48866	491827.35	3227310.10	51 29 5 45523

Сведения об образуемых земельных участках

1. Сведения о структурных точках группы образуемых земельных участков

Образование земельного участка 64:13:120201:25: 138

Площадь земельного участка 34022 кв.м

Образование структурных точек (групп)	Координаты, м			Система координат WGS-84	
	X	Y	Z	СНТ, м ²	ИД, м ²
1				4	5
61	492686,91	322374,26		51,29,31,33228	48,0,10,22032
62	492684,19	3223408,64		51,29,31,28019	48,0,12,00429
63	492648,30	3227407,63		51,29,30,02155	48,0,11,98077
64	492445,30	3227407,65		51,29,26,78637	48,0,12,04592
65	492555,29	3223407,38		51,29,26,13888	48,0,12,66635
66	492595,11	3227406,88		51,29,25,16874	48,0,12,03306
67	492445,14	3223405,89		51,29,23,55165	48,0,12,03879
68	492435,32	3227406,21		51,29,23,22763	48,0,12,06279
69	492421,37	3227405,97		51,29,22,77621	48,0,12,06070
610	492419,33	3227500,38		51,29,22,78321	48,0,16,94479
611	492419,56	3227503,92		51,29,22,76347	48,0,17,08624
612	492420,06	3227504,77		51,29,22,77951	48,0,17,18174
613	492435,81	3227513,46		51,29,23,30322	48,0,18,76653
614	492418,85	3227544,69		51,29,22,74909	48,0,19,25162
615	492412,42	3227533,15		51,29,22,34545	48,0,18,65812
616	492401,77	3227539,60		51,29,22,20387	48,0,19,00025
617	492393,60	3227524,86		51,29,21,93275	48,0,18,24241
618	492389,92	3227517,61		51,29,21,81035	48,0,17,86944
619	492388,60	3227514,10		51,29,21,76602	48,0,17,68852
620	492387,56	3227510,46		51,29,21,73069	48,0,17,50066
621	492386,83	3227506,74		51,29,21,70516	48,0,17,30843
622	492386,47	3227503,74		51,29,21,69232	48,0,17,15323
623	492386,39	3227495,42		51,29,21,64428	48,0,12,05881
624	492395,12	3227401,60		51,29,15,46195	48,0,12,10538
625	492394,46	3227402,18		51,29,12,52179	48,0,12,09912
626	492093,33	3227399,56		51,29,12,16050	48,0,11,97160
627	492087,51	3227394,57		51,29,11,84647	48,0,11,71771
628	492067,22	3227381,29		51,29,11,30734	48,0,11,04422
629	492045,83	3227405,41		51,29,10,62649	48,0,12,30994
630	492024,15	3227387,34		51,29,9,94909	48,0,11,38990
631	492019,11	3227387,28		51,29,9,75366	48,0,11,39027

48 0 9.82772	492041.08	3227359.37	51 29 10.45151	48 0 9.82772
48 0 9.47613	492030.24	3227350.50	51 29 10.09671	48 0 9.47613
48 0 9.30509	492025.54	3227348.01	51 29 9.94351	48 0 9.30509
48 0 9.32187	492023.74	3227347.43	51 29 9.88500	48 0 9.32187
48 0 9.31239	491943.57	3227346.10	51 29 7.29073	48 0 9.31239
48 0 9.34501	491887.00	3227345.92	51 29 5.46049	48 0 9.34501
48 0 7.48866	491887.35	3227310.10	51 29 5.45323	48 0 7.48866
48 0 7.94936	491913.90	3227312.52	51 29 6.1529	48 0 7.94936
48 0 7.61221	491963.88	3227313.58	51 29 7.93274	48 0 7.61221
48 0 7.53788	492038.24	3227313.21	51 29 10.33826	48 0 7.53788
48 0 8.69697	492065.62	3227334.97	51 29 11.23460	48 0 8.69697
48 0 10.29163	492101.64	3227365.58	51 29 12.41362	48 0 10.29163
48 0 10.29280	492104.33	3227367.32	51 29 12.50146	48 0 10.29280
48 0 10.33390	492107.70	3227368.53	51 29 12.61104	48 0 10.33390
48 0 10.31288	492155.52	3227368.44	51 29 14.15807	48 0 10.31288
48 0 10.20493	492165.54	3227366.50	51 29 14.48134	48 0 10.20493
48 0 10.20068	492193.74	3227366.85	51 29 15.45853	48 0 10.20068
48 0 10.30106	492205.72	3227368.93	51 29 15.78237	48 0 10.30106
48 0 10.26418	492325.62	3227370.03	51 29 19.66188	48 0 10.26418
48 0 10.22923	492325.64	3227370.69	51 29 22.89803	48 0 10.22923
48 0 10.28170	492355.52	3227372.13	51 29 23.86537	48 0 10.28170
48 0 10.17582	492445.52	3227370.23	51 29 24.18801	48 0 10.17582
48 0 10.10121	492445.71	3227370.38	51 29 25.16479	48 0 10.10121
48 0 10.26100	492505.69	3227372.46	51 29 25.68862	48 0 10.26100
48 0 10.22130	492535.59	3227372.11	51 29 26.45578	48 0 10.22130
48 0 10.18561	492545.60	3227372.28	51 29 28.39730	48 0 10.18561
48 0 10.15779	492678.56	3227372.93	51 29 31.08152	48 0 10.15779
48 0 10.22052	492686.91	3227374.26	51 29 31.35228	48 0 10.22052

Сведения об образующих земельных участках				
1. Сведения о характерных точках границ образующих земельных участков				
(Координаты в метрах: 64:12:120201:25: 139				
1. Участок, обследованный участком 303 када				
Обозначение характерных точек границ	Координаты, м		Система координат WGS-84	
	X	Y	СНГ, ° ° ' "	Б.Л. ° ° ' "
1	2	3	4	5
11	492659.55	3227408.10	51 29 30.48279	48 0 11.90457
12	492659.51	3227410.38	51 29 30.48355	48 0 12.11276
13	492657.33	3227410.14	51 29 30.41201	48 0 12.11282
14	492657.36	3227408.07	51 29 30.41192	48 0 11.90464
11	492659.55	3227408.10	51 29 30.48279	48 0 11.90457
15	492609.16	3227407.77	51 29 28.85242	48 0 12.01481
16	492609.13	3227410.05	51 29 28.85241	48 0 12.13298
17	492606.94	3227410.02	51 29 28.78164	48 0 12.13306
18	492606.98	3227407.74	51 29 28.78188	48 0 12.01487
12	492609.16	3227407.77	51 29 28.85242	48 0 12.01481
19(C)				
19	492556.70	3227408.22	51 29 27.15544	48 0 12.07101
110	492556.67	3227410.50	51 29 27.15553	48 0 12.19319
111	492554.49	3227410.47	51 29 27.08499	48 0 12.19425
112	492554.52	3227408.19	51 29 27.08490	48 0 12.07107
116	492556.70	3227408.22	51 29 27.15544	48 0 12.07101
113	492505.70	3227407.13	51 29 25.50499	48 0 12.05832
114	492505.66	3227409.41	51 29 25.50472	48 0 12.17530
115	492503.48	3227409.38	51 29 25.43421	48 0 12.17556
119	492503.51	3227407.10	51 29 25.43413	48 0 12.05838
113	492505.70	3227407.13	51 29 25.50499	48 0 12.05832
117	492462.64	3227406.73	51 29 24.11154	48 0 12.04871
118	492462.61	3227408.61	51 29 24.11163	48 0 12.16693
119	492460.42	3227408.57	51 29 24.04076	48 0 12.16699
120	492460.46	3227406.29	51 29 24.04100	48 0 12.04831
117	492462.64	3227406.73	51 29 24.11154	48 0 12.04871
139(C)				
113	492462.70	3227407.13	51 29 25.50499	48 0 12.05832

48 0 12.0682	492329.98	3227406.25	51 29 23.05489	48 0 12.0682
48 0 12.1870	492329.95	3227408.53	51 29 23.05497	48 0 12.1870
48 0 12.18707	492327.76	3227408.50	51 29 22.98411	48 0 12.18707
48 0 12.06888	492427.80	3227406.22	51 29 22.98435	48 0 12.06888
48 0 12.06882	492429.98	3227406.25	51 29 22.05489	48 0 12.06882
359671				
424	492377.42	3227405.95	51 29 21.35433	48 0 12.0923
425	492377.18	3227408.23	51 29 21.35409	48 0 12.1041
426	492375.20	3227408.20	51 29 21.28355	48 0 12.1047
427	492375.23	3227405.92	51 29 21.28347	48 0 12.09230
428	492377.42	3227405.95	51 29 21.35433	48 0 12.09233
359681				
429	492381.06	3227407.20	51 29 21.55685	48 0 21.8695
430	492386.34	3227404.47	51 29 21.72540	48 0 21.73693
431	492387.37	3227406.42	51 29 21.75962	48 0 21.63723
432	492382.12	3227409.23	51 29 21.59107	48 0 21.68673
433	492381.09	3227407.20	51 29 21.55685	48 0 21.8695
359691				
434	492389.23	3227407.02	51 29 20.85477	48 0 22.00733
435	492388.20	3227400.56	51 29 20.82243	48 0 22.19155
436	492361.74	3227401.61	51 29 20.93744	48 0 22.24335
437	492361.19	3227403.53	51 29 20.91957	48 0 22.34327
438	492362.18	3227400.85	51 29 20.62781	48 0 22.21103
439	492362.74	3227408.94	51 29 20.64504	48 0 22.1164
440	492362.28	3227409.99	51 29 20.76006	48 0 22.16143
441	492367.04	3227406.46	51 29 20.79272	48 0 21.9722
442	492369.25	3227407.02	51 29 20.85477	48 0 22.00733
359701				
443	492369.90	3227409.90	51 29 20.24116	48 0 20.61565
444	492341.76	3227417.90	51 29 20.2774	48 0 20.71819
445	492339.84	3227427.94	51 29 20.21571	48 0 20.7380
446	492338.75	3227407.94	51 29 20.17952	48 0 20.67096
447	492340.67	3227409.90	51 29 20.24116	48 0 20.61565
359711				
448	492327.91	3227409.43	51 29 19.81428	48 0 19.04607
449	492327.16	3227410.45	51 29 19.69900	48 0 19.1436
450	492325.40	3227413.99	51 29 19.73518	48 0 19.28424
451	492325.47	3227414.55	51 29 19.67300	48 0 19.31468
452	492320.86	3227415.54	51 29 19.58440	48 0 18.84970
453	492322.79	3227414.98	51 29 19.64658	48 0 18.81926
454	492321.81	3227418.53	51 29 19.68122	48 0 19.00247
455	492327.36	3227417.52	51 29 19.79560	48 0 18.94730
456	492327.91	3227409.43	51 29 19.81428	48 0 19.04607

3V9(12)				
u53	492324.65	3227493.21	51.29 19.68746	48.0 16.65329
u54	492324.63	3227495.49	51.29 19.68787	48.0 16.77146
u55	492322.45	3227495.47	51.29 19.61733	48.0 16.77203
u56	492322.47	3227493.19	51.29 19.61692	48.0 16.65386
u57	492324.65	3227493.21	51.29 19.68746	48.0 16.65329
3V9(13)				
u57	492325.52	3227452.57	51.29 19.69682	48.0 14.54661
u58	492325.50	3227454.85	51.29 19.69723	48.0 14.66478
u59	492323.32	3227454.83	51.29 19.62670	48.0 14.66576
u60	492323.34	3227452.55	51.29 19.62629	48.0 14.54719
u57	492325.52	3227452.57	51.29 19.69682	48.0 14.54661
3V9(14)				
u61	492325.57	3227411.11	51.29 19.67927	48.0 12.39805
u62	492325.52	3227417.07	51.29 19.68041	48.0 12.70694
u63	492323.32	3227417.05	51.29 19.60922	48.0 12.70734
u64	492323.38	3227411.09	51.29 19.60841	48.0 12.39863
u61	492325.57	3227411.11	51.29 19.67927	48.0 12.39805
3V9(15)				
u65	492325.84	3227405.11	51.29 19.68523	48.0 12.08692
u66	492325.83	3227407.39	51.29 19.68531	48.0 12.20509
u67	492323.62	3227407.36	51.29 19.61445	48.0 12.20516
u68	492323.65	3227405.08	51.29 19.61436	48.0 12.08699
u65	492325.84	3227405.11	51.29 19.68523	48.0 12.08692
3V9(16)				
u69	492271.31	3227404.93	51.29 17.92099	48.0 12.11800
u70	492271.28	3227407.21	51.29 17.92108	48.0 12.23617
u71	492269.19	3227407.18	51.29 17.85053	48.0 12.23623
u72	492269.13	3227404.90	51.29 17.85045	48.0 12.11806
u69	492271.31	3227404.93	51.29 17.92099	48.0 12.11800
3V9(17)				
u73	492215.50	3227404.78	51.29 16.11536	48.0 12.15158
u74	492215.46	3227407.06	51.29 16.11512	48.0 12.26976
u75	492213.28	3227407.03	51.29 16.04458	48.0 12.26982
u76	492213.31	3227404.75	51.29 16.04449	48.0 12.15165
u73	492215.50	3227404.78	51.29 16.11536	48.0 12.15158
3V9(18)				
u77	492161.14	3227403.80	51.29 14.35625	48.0 12.14107
u78	492161.11	3227406.07	51.29 14.35633	48.0 12.25873
u79	492158.92	3227406.04	51.29 14.28547	48.0 12.27880
u80	492158.96	3227403.76	51.29 14.28571	48.0 12.14062
u77	492161.14	3227403.80	51.29 14.35625	48.0 12.14107

TY9(19)				
n81	492106.06	3227403.55	51.29.12.57419	48.0.12.16893
n82	492106.03	3227405.83	51.29.12.57427	48.0.12.28710
n83	492103.85	3227405.80	51.29.12.50373	48.0.12.28716
n84	492103.88	3227403.52	51.29.12.50365	48.0.12.16899
n81	492106.06	3227403.55	51.29.12.57419	48.0.12.16893
TY9(20)				
n85	492018.92	3226795.46	51.29.9.47257	47.59.40.72324
n86	492018.90	3226797.74	51.29.9.47299	47.59.40.84140
n87	492016.72	3226797.71	51.29.9.40245	47.59.40.84148
n88	492016.74	3226795.43	51.29.9.40203	47.59.40.72331
n85	492018.92	3226795.46	51.29.9.47257	47.59.40.72324
TY9(21)				
n89	492018.52	3226850.62	51.29.9.48535	47.59.43.58184
n90	492018.50	3226852.90	51.29.9.48577	47.59.43.70000
n91	492016.31	3226852.88	51.29.9.41491	47.59.43.70060
n92	492016.34	3226850.60	51.29.9.41482	47.59.43.58243
n89	492018.52	3226850.62	51.29.9.48535	47.59.43.58184
TY9(22)				
n93	492018.19	3226905.03	51.29.9.50902	47.59.46.40152
n94	492018.16	3226907.31	51.29.9.50912	47.59.46.51969
n95	492015.98	3226907.29	51.29.9.42958	47.59.46.52027
n96	492016.00	3226905.01	51.29.9.42917	47.59.46.40212
n93	492018.19	3226905.03	51.29.9.50902	47.59.46.40152
TY9(23)				
n97	492017.50	3226960.12	51.29.9.50335	47.59.49.25670
n98	492017.47	3226962.40	51.29.9.50344	47.59.49.37487
n99	492015.29	3226962.38	51.29.9.43291	47.59.49.37546
n100	492018.31	3226960.10	51.29.9.43249	47.59.49.25730
n97	492017.50	3226960.12	51.29.9.50335	47.59.49.25670
TY9(24)				
n101	492011.47	3227013.93	51.29.9.33330	47.59.52.04954
n102	492017.29	3227015.24	51.29.9.52220	47.59.52.11309
n103	492016.79	3227017.39	51.29.9.50702	47.59.52.22487
n104	492010.98	3227016.07	51.29.9.31844	47.59.52.16080
n101	492011.47	3227013.93	51.29.9.33330	47.59.52.04954
TY9(25)				
n105	492005.02	3227062.46	51.29.9.14720	47.59.54.56908
n106	492010.96	3227063.80	51.29.9.33962	47.59.54.59264
n107	492010.75	3227065.20	51.29.9.33385	47.59.54.70680
n108	492004.82	3227064.65	51.29.9.14174	47.59.54.68271
n105	492005.02	3227062.46	51.29.9.14720	47.59.54.56908

					339(26)
47 59 57.4486	49206 71	322719.49	51 29 9.22837	47 59 57.52102	419
47 59 57.52361	49206 52	322719.47	51 29 9.15750	47 59 57.52361	418
47 59 57.40545	49206 55	322717.10	51 29 9.15742	47 59 57.40545	417
47 59 57.40180	49206 73	322717.21	51 29 9.22795	47 59 57.40180	416
					339(27)
47 59 59.94215	49207 07	322716.18	51 29 9.26169	47 59 59.94215	415
47 59 59.94274	49204 88	322716.16	51 29 9.19082	47 59 59.94274	414
47 59 59.94274	49204 86	322716.43	51 29 9.19123	47 59 59.94274	413
47 59 59.94215	49207 04	322716.46	51 29 9.26177	47 59 59.94215	412
47 59 59.94215	49207 07	322716.18	51 29 9.26169	47 59 59.94215	411
47 59 59.94215	49207 07	322716.18	51 29 9.26169	47 59 59.94215	410
					339(28)
48 0 2.78206	49207 42	322720.99	51 29 9.29843	48 0 2.78206	409
48 0 2.78206	49207 40	322723.27	51 29 9.29885	48 0 2.78206	408
48 0 2.78212	49205 24	322720.96	51 29 9.22789	48 0 2.78212	407
48 0 2.78206	49207 42	322720.99	51 29 9.29843	48 0 2.78206	406
					339(29)
48 0 5.60804	49207 67	322725.53	51 29 9.33180	48 0 5.60804	405
48 0 5.60804	49207 64	322727.81	51 29 9.33189	48 0 5.60804	404
48 0 5.60804	49205 46	322727.79	51 29 9.26136	48 0 5.60804	403
48 0 5.60863	49205 48	322725.51	51 29 9.26094	48 0 5.60863	402
48 0 5.60804	49207 67	322725.53	51 29 9.33180	48 0 5.60804	401
					339(30)
48 0 10.7276	49206 30	322735.18	51 29 9.33163	48 0 10.7276	400
48 0 10.7276	49206 30	322735.18	51 29 9.33163	48 0 10.7276	399
48 0 10.72717	49208 49	322735.20	51 29 9.40449	48 0 10.72717	398
48 0 10.46328	49208 56	322736.24	51 29 9.40399	48 0 10.46328	397
48 0 10.46328	49208 56	322736.24	51 29 9.40399	48 0 10.46328	396
48 0 10.46328	49206 35	322736.21	51 29 9.33248	48 0 10.46328	395
48 0 10.7276	49206 30	322735.18	51 29 9.33163	48 0 10.7276	394
48 0 11.7589	49208 41	322738.99	51 29 9.40551	48 0 11.7589	393
48 0 11.7589	49208 39	322738.27	51 29 9.40591	48 0 11.7589	392
48 0 11.7589	49206 20	322738.25	51 29 9.33505	48 0 11.7589	391
48 0 11.7589	49206 23	322738.97	51 29 9.33497	48 0 11.7589	390
48 0 11.7589	49208 41	322738.99	51 29 9.40551	48 0 11.7589	389
					339(31)
48 0 11.7589	49208 41	322738.99	51 29 9.40551	48 0 11.7589	388
48 0 11.7589	49208 41	322738.99	51 29 9.40551	48 0 11.7589	387
48 0 11.7589	49208 41	322738.99	51 29 9.40551	48 0 11.7589	386
48 0 11.7589	49208 41	322738.99	51 29 9.40551	48 0 11.7589	385
48 0 11.7589	49208 41	322738.99	51 29 9.40551	48 0 11.7589	384
48 0 11.7589	49208 41	322738.99	51 29 9.40551	48 0 11.7589	383
48 0 11.7589	49208 41	322738.99	51 29 9.40551	48 0 11.7589	382
48 0 11.7589	49208 41	322738.99	51 29 9.40551	48 0 11.7589	381
48 0 11.7589	49208 41	322738.99	51 29 9.40551	48 0 11.7589	380
48 0 11.7589	49208 41	322738.99	51 29 9.40551	48 0 11.7589	379
48 0 11.7589	49208 41	322738.99	51 29 9.40551	48 0 11.7589	378
48 0 11.7589	49208 41	322738.99	51 29 9.40551	48 0 11.7589	377
48 0 11.7589	49208 41	322738.99	51 29 9.40551	48 0 11.7589	376
48 0 11.7589	49208 41	322738.99	51 29 9.40551	48 0 11.7589	375
48 0 11.7589	49208 41	322738.99	51 29 9.40551	48 0 11.7589	374
48 0 11.7589	49208 41	322738.99	51 29 9.40551	48 0 11.7589	373
48 0 11.7589	49208 41	322738.99	51 29 9.40551	48 0 11.7589	372
48 0 11.7589	49208 41	322738.99	51 29 9.40551	48 0 11.7589	371
48 0 11.7589	49208 41	322738.99	51 29 9.40551	48 0 11.7589	370
48 0 11.7589	49208 41	322738.99	51 29 9.40551	48 0 11.7589	369
48 0 11.7589	49208 41	322738.99	51 29 9.40551	48 0 11.7589	368
48 0 11.7589	49208 41	322738.99	51 29 9.40551	48 0 11.7589	367
48 0 11.7589	49208 41	322738.99	51 29 9.40551	48 0 11.7589	366
48 0 11.7589	49208 41	322738.99	51 29 9.40551	48 0 11.7589	365
48 0 11.7589	49208 41	322738.99	51 29 9.40551	48 0 11.7589	364
48 0 11.7589	49208 41	322738.99	51 29 9.40551	48 0 11.7589	363
48 0 11.7589	49208 41	322738.99	51 29 9.40551	48 0 11.7589	362
48 0 11.7589	49208 41	322738.99	51 29 9.40551	48 0 11.7589	361
48 0 11.7589	49208 41	322738.99	51 29 9.40551	48 0 11.7589	360
48 0 11.7589	49208 41	322738.99	51 29 9.40551	48 0 11.7589	359
48 0 11.7589	49208 41	322738.99	51 29 9.40551	48 0 11.7589	358
48 0 11.7589	49208 41	322738.99	51 29 9.40551	48 0 11.7589	357
48 0 11.7589	49208 41	322738.99	51 29 9.40551	48 0 11.7589	356
48 0 11.7589	49208 41	322738.99	51 29 9.40551	48 0 11.7589	355
48 0 11.7589	49208 41	322738.99	51 29 9.40551	48 0 11.7589	354
48 0 11.7589	49208 41	322738.99	51 29 9.40551	48 0 11.7589	353
48 0 11.7589	49208 41	322738.99	51 29 9.40551	48 0 11.7589	352
48 0 11.7589	49208 41	322738.99	51 29 9.40551	48 0 11.7589	351
48 0 11.7589	49208 41	322738.99	51 29 9.40551	48 0 11.7589	350
48 0 11.7589	49208 41	322738.99	51 29 9.40551	48 0 11.7589	349
48 0 11.7589	49208 41	322738.99	51 29 9.40551	48 0 11.7589	348
48 0 11.7589	49208 41	322738.99	51 29 9.40551	48 0 11.7589	347
48 0 11.7589	49208 41	322738.99	51 29 9.40551	48 0 11.7589	346
48 0 11.7589	49208 41	322738.99	51 29 9.40551	48 0 11.7589	345
48 0 11.7589	49208 41	322738.99	51 29 9.40551	48 0 11.7589	344
48 0 11.7589	49208 41	322738.99	51 29 9.40551	48 0 11.7589	343
48 0 11.7589	49208 41	322738.99	51 29 9.40551	48 0 11.7589	342
48 0 11.7589	49208 41	322738.99	51 29 9.40551	48 0 11.7589	341
48 0 11.7589	49208 41	322738.99	51 29 9.40551	48 0 11.7589	340
48 0 11.7589	49208 41	322738.99	51 29 9.40551	48 0 11.7589	339

0137	492394.05	3227381.91	\$1.29	5,80229	48.01120586
0138	491903.01	3227181.97	\$1.29	5,90513	48.01120115
0139	491902.93	3227384.18	\$1.29	5,90486	48.01131570
0140	491897.01	3227384.10	\$1.29	5,80201	48.01131597
0137	491897.05	3227381.91	\$1.29	5,80229	48.01120586
3399341					
0141	492394.87	3228838.96	\$1.29	22,57528	48.12634163
0142	492392.32	3228836.19	\$1.29	22,49476	48.12619986
0143	492389.67	3228838.63	\$1.29	22,40690	48.12632851
0144	492388.34	3228837.13	\$1.29	22,36319	48.12625154
0145	492395.36	3228830.92	\$1.29	22,58748	48.12592462
0146	492396.68	3228832.41	\$1.29	22,63087	48.12600088
0147	492393.92	3228834.89	\$1.29	22,54268	48.12612985
0148	492396.19	3228837.63	\$1.29	22,62288	48.12627163
0141	492394.87	3228838.96	\$1.29	22,57528	48.12634163
3399353					
0149	492064.30	3227402.82	\$1.29	11,22329	48.01221386
0150	492064.11	3227406.02	\$1.29	11,21816	48.01222801
0151	492057.99	3227405.48	\$1.29	11,61992	48.01230456
0152	492064.79	3227399.73	\$1.29	11,07240	48.011498467
0153	492061.82	3227399.93	\$1.29	11,14126	48.01201412
0154	492060.81	3227403.52	\$1.29	11,11025	48.01220090
0149	492064.30	3227403.82	\$1.29	11,22329	48.01221386