

Приложение  
к приказу от 22.11.2024 № 342  
лист 1 из 3

Утверждена

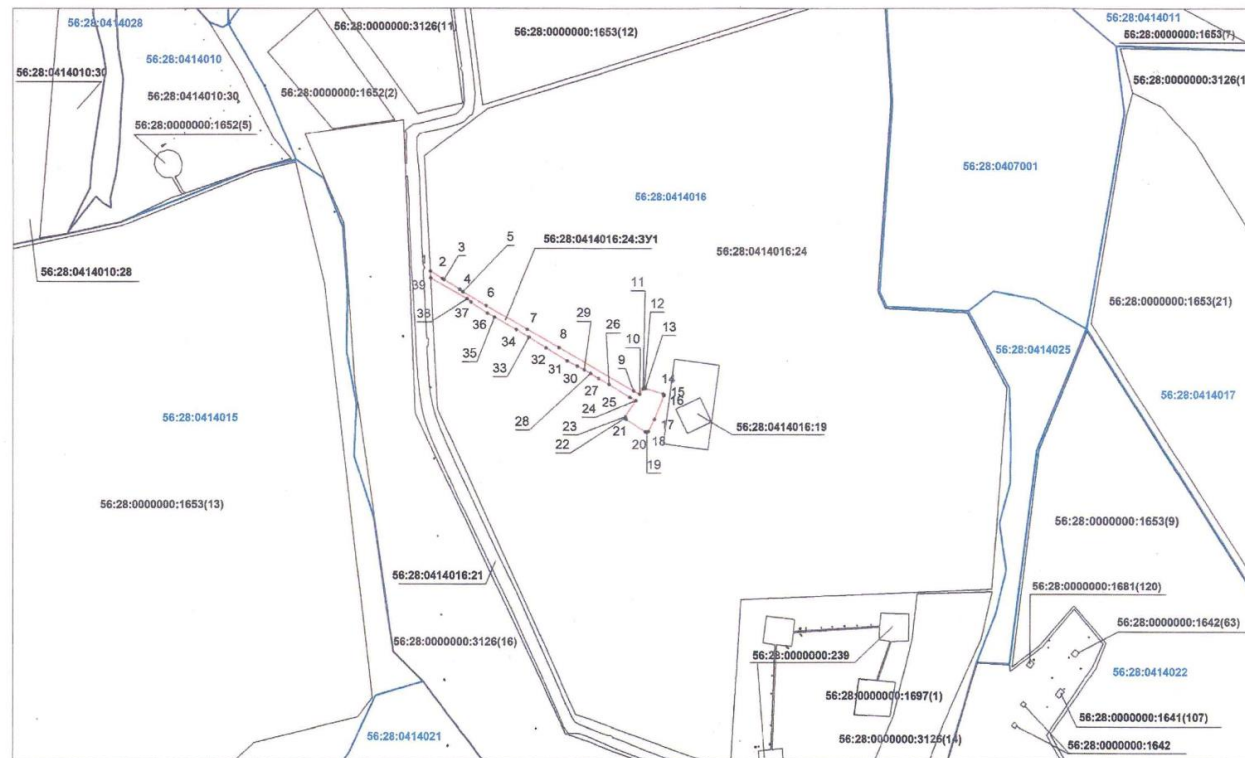
(наименование документа об утверждении, включая

наименования органов государственной власти или

органов местного самоуправления, принявших  
решение об утверждении схемы или подписавших  
соглашение о перераспределении земельных участков)

от №

Схема расположения земельного участка на кадастровом плане территории



Масштаб 1:10 000

Система координат: МСК-субъект 56

Условные обозначения:

- - граница образуемого земельного участка;
- - граница кадастрового квартала;
- 56:28:0414016 - номер кадастрового квартала;
- - существующая граница земельного участка;
- 56:28:0414016:24 - кадастровый номер земельного участка;
- - характерная точка образуемого земельного участка.

Исполнитель:

Ишкова А.А.



Генеральный директор управляющей организации  
ООО «ЗАРУБЕЖНЕ-ФТЬ-добыча Самара»

Мифтахов Р.Т.