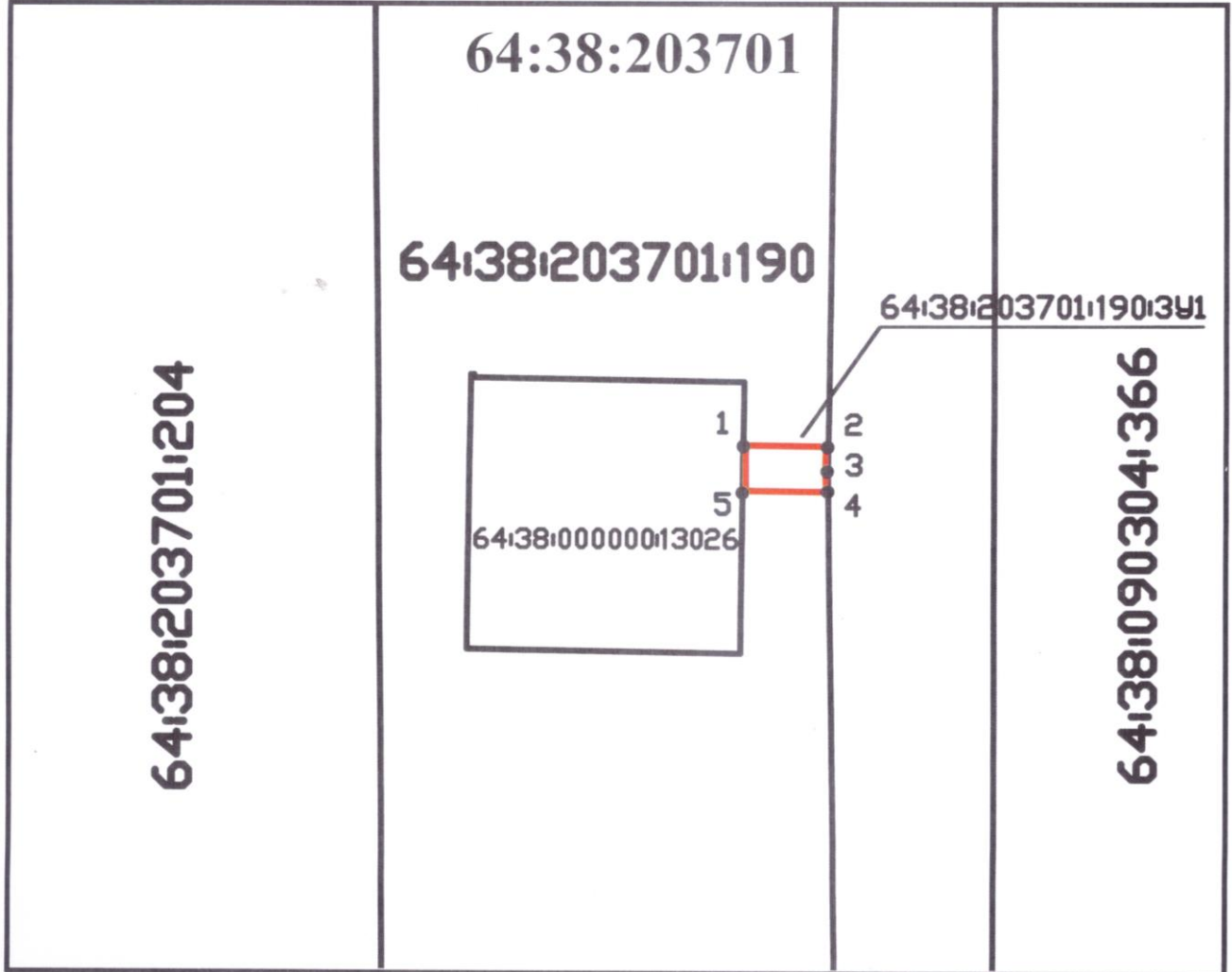


Утверждена: _____
№ _____ от _____

**Схема расположения земельного участка
на кадастровом плане территории**

Условный номер земельного участка: 64:38:203701:190:ЗУ1
Адрес: Саратовская область, Энгельский район, Красноярское муниципальное образование, в границах Красноярского муниципального образования из земель ЗАО "Генеральское", в 7 км к югу от села Генеральское.
Категория: Земли сельскохозяйственного назначения
Вид разрешенного использования: Для сельскохозяйственного производства
Площадь земельного участка: 187 кв.м.



Условные обозначения:

- 64:38:203701 — обозначение номера кадастрового квартала
- 64:38:203701:190:ЗУ1 — обозначение образуемого земельного участка
- граница учтенного земельного участка
- граница образуемого земельного участка
- — характерная точка границы земельного участка

Масштаб 1:1000

Система координат: МСК-64, зона I		
Условный номер земельного участка: 64:38:203701:190:ЗУ1		
Площадь земельного участка: 187 м ²		
Обозначение характерных точек границы	Координаты, м	
	X	Y
1	496735.00	2322155.69
2	496734.81	2322174.40
3	496729.25	2322174.33
4	496724.83	2322174.39
5	496725.00	2322155.55
1	496735.00	2322155.69

Кадастровый инженер
НАГАЛИЯ ПЛАВЛОНА
Генеральный директор
ООО НК "Проект+"

Н.П. Белозерцева
Е.С. Минаев