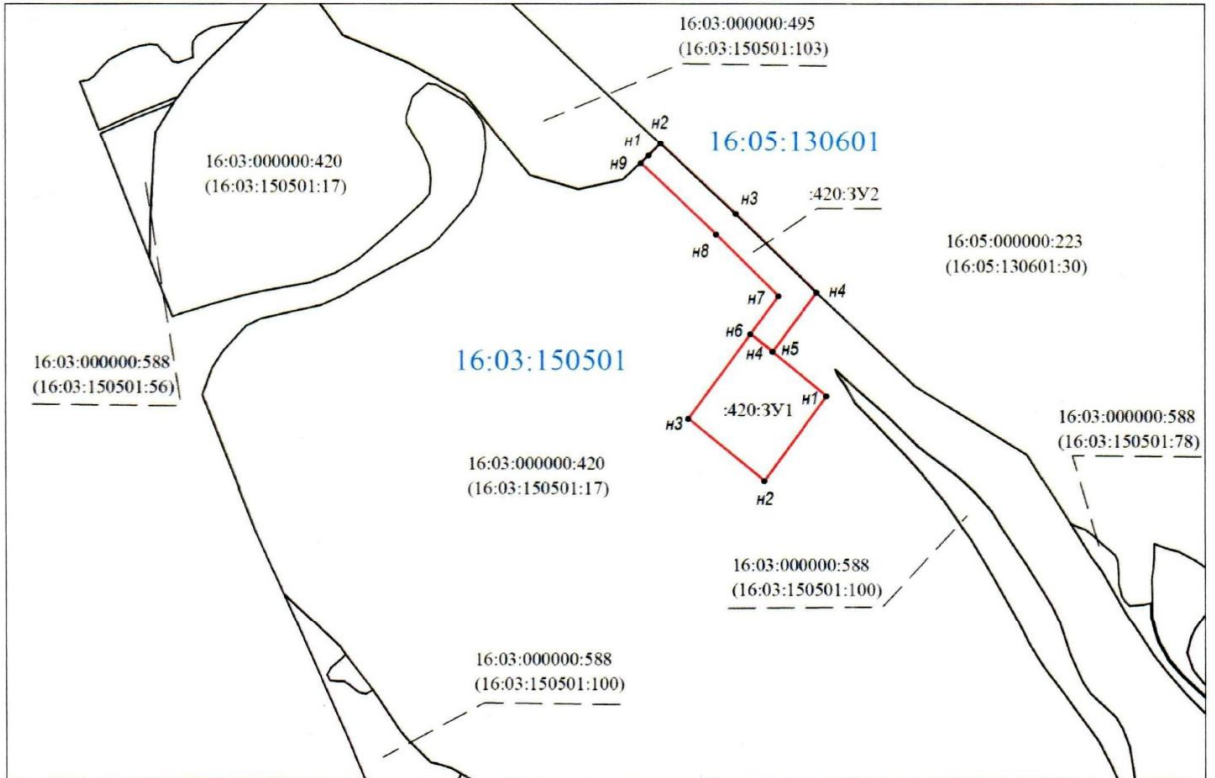


Приложение № 1
к приказу от 26.12.2025 № 288
лист 1 из 2

Схема расположения земельных участков
на кадастровом плане территории

Утверждена

наименование документа об утверждении, включая наименования орган
государственной власти или орган местного самоуправления, принявших решение
об утверждении схемы или подписавших соглашение о перераспределении
земельных участков
ОТ №



Масштаб 1:10 000

Система координат МСК -16

Условные обозначения:

- граница земельного участка, установленная при проведении кадастровых работ
- :420:3Y1 - обозначение образуемого земельного участка
- n1 - обозначение характерной точки границы земельного участка, полученной при проведении кадастровых работ
- 16:03:150501 - номер кадастрового квартала