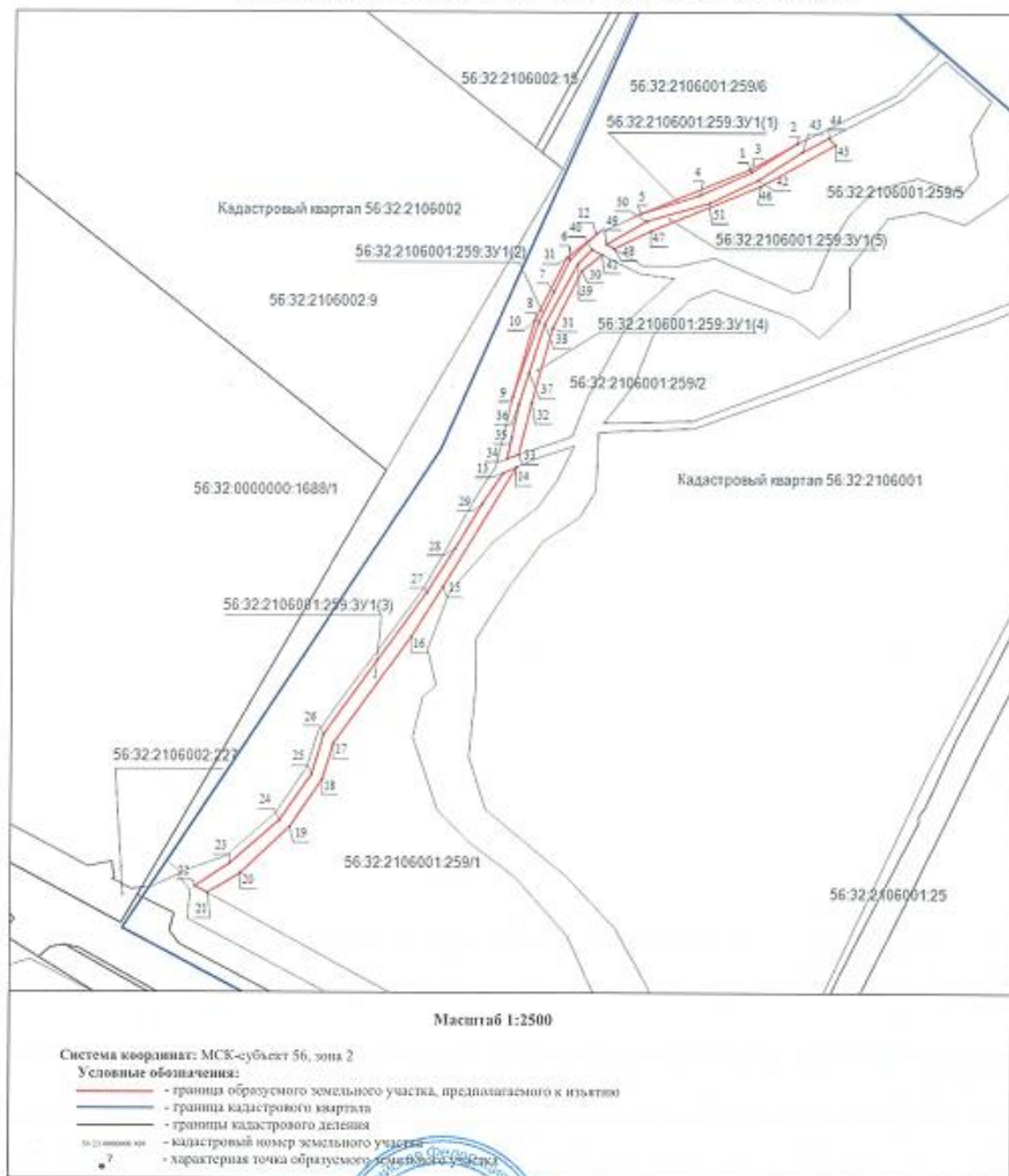


Приложение
к приказу от 25.09.2024 № 270
лист 1 из 2

Утверждена

_____ (подпись)
Исполнительный директор ООО «Оренбургнефть»
_____ (подпись)
Исполнительный директор ООО «Оренбургнефть»
_____ (подпись)
Исполнительный директор ООО «Оренбургнефть»
_____ (подпись)
Исполнительный директор ООО «Оренбургнефть»

Схема расположения земельного участка на кадастровом плане территории



Исполнитель:

Л.В. Ступенькова



Главный маркшейдер
ООО «Оренбургнефть»

А.В. Александров