

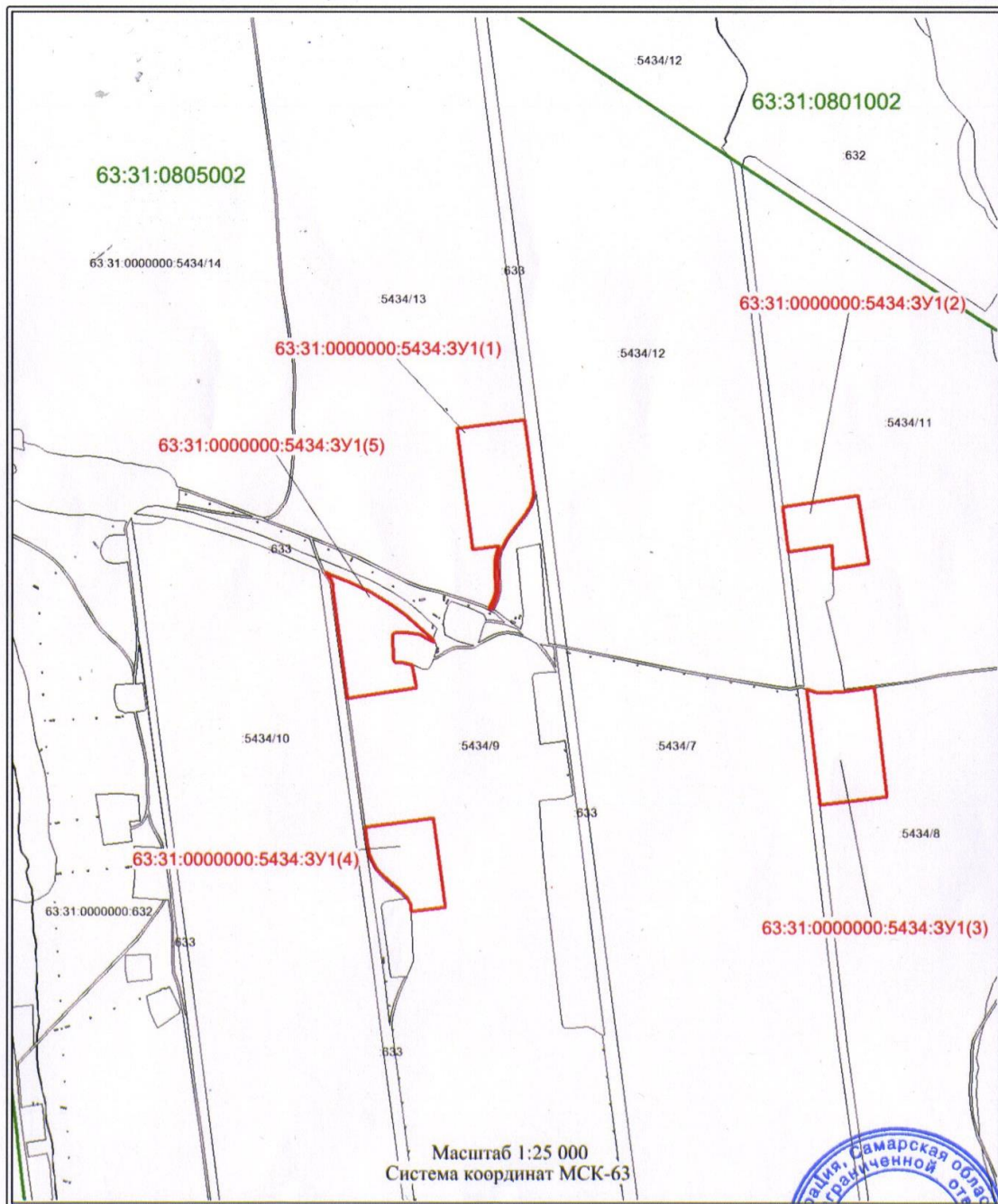


**СХЕМА РАСПОЛОЖЕНИЯ ЗЕМЕЛЬНОГО УЧАСТКА
НА КАДАСТРОВом ПЛАНЕ ТЕРРИТОРИИ**

УТВЕРЖДЕНА

(наименование документа об утверждении, включая наименования
органов государственной власти или органов местного
самоуправления, принявших решение об утверждении схемы или
подписавших соглашение о перераспределении земельных участков)

от _____ № _____



Условные обозначения:

- граница земельного участка, установленная в соответствии с федеральным законодательством, включенная в ЕГРН
- граница кадастрового квартала, установленная в соответствии с федеральным законодательством, включенная в ЕГРН
- граница образуемого земельного участка

- 63:31:0000000 - надпись номера кадастрового квартала
- 63:31:0000000:5434 - надпись кадастрового номера земельного участка, границы которого установлены в соответствии с федеральным законодательством, включенная в ЕГРН

